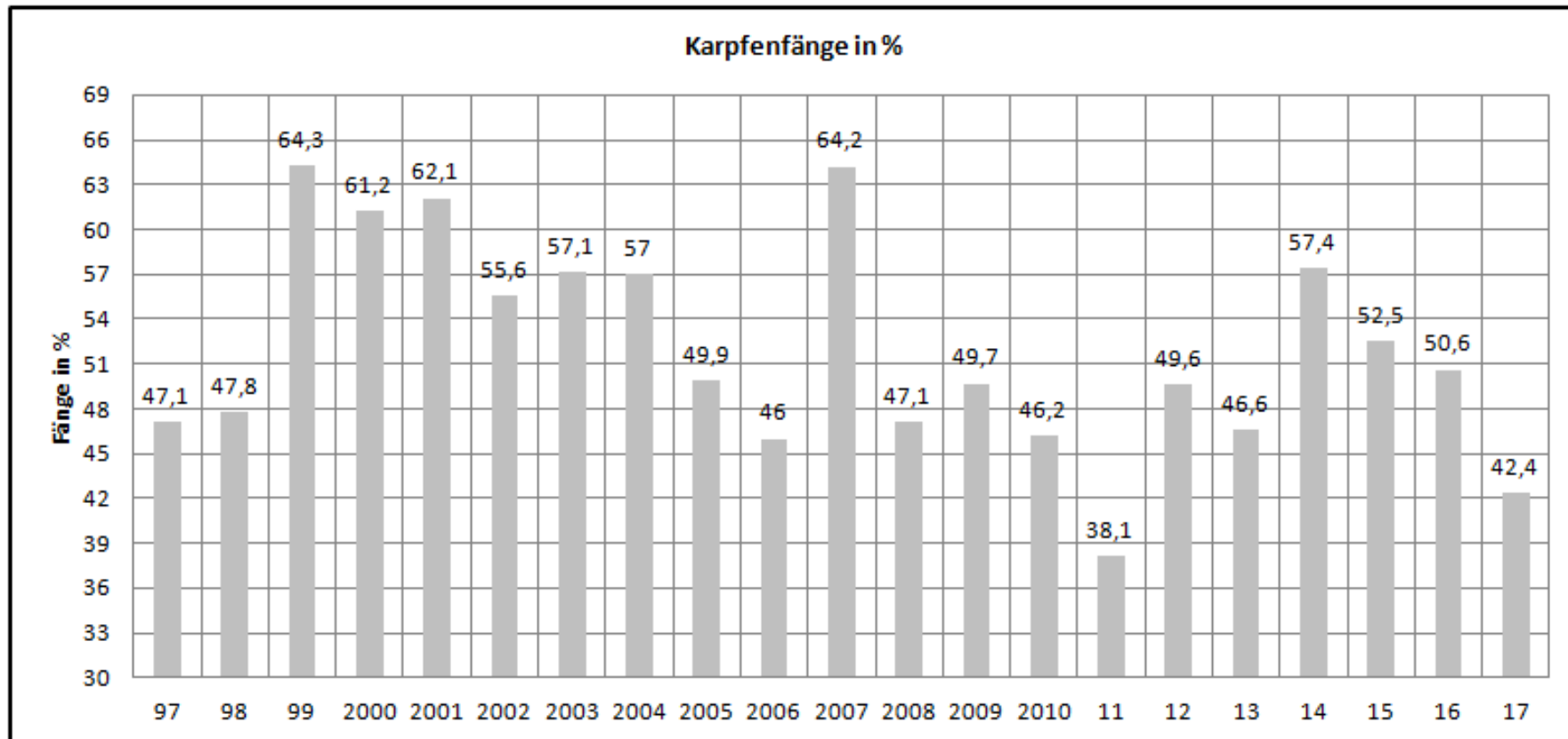


Wiederfänge der durchschnittlichen Besatzmenge (Stck.) der "Aisch" laut Besitzpläne von verschiedenen Fischarten der letzten 21 Jahre.

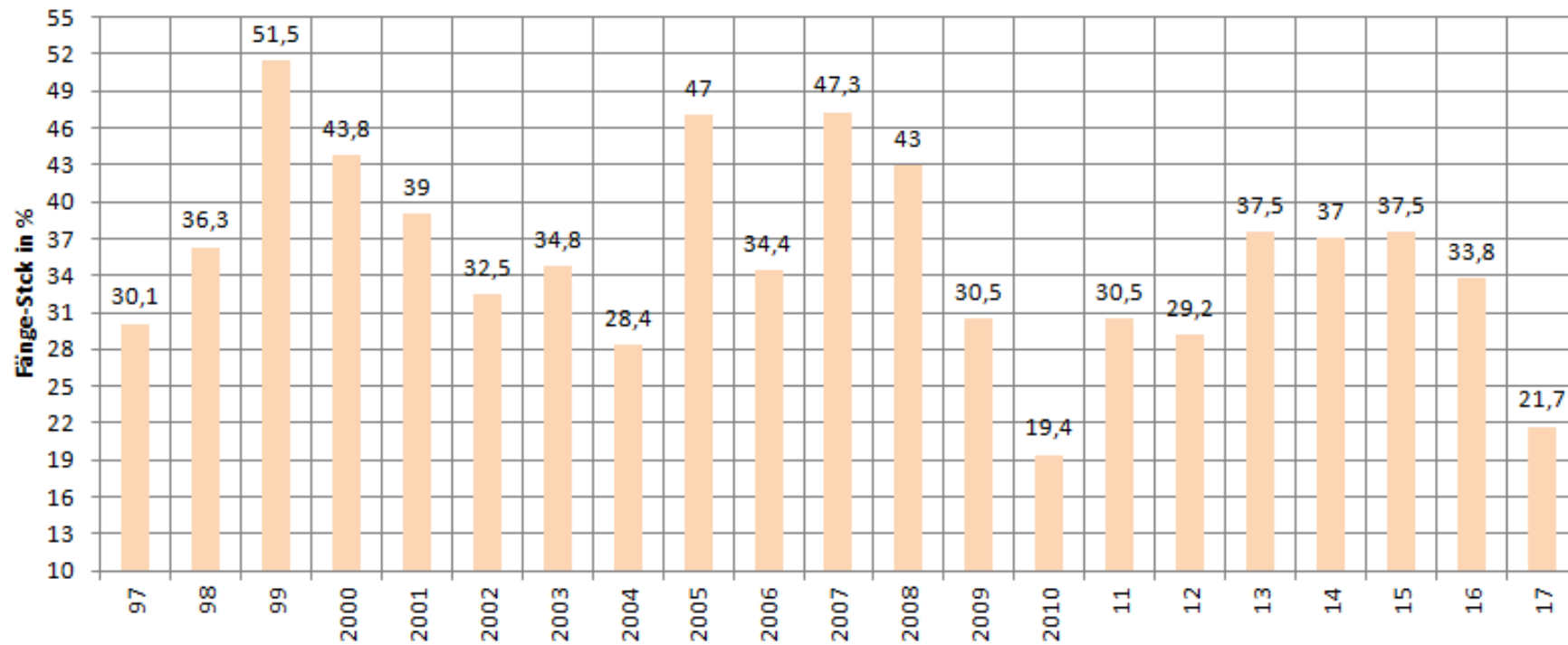
Die Aisch hat eine Fläche von 38 ha.

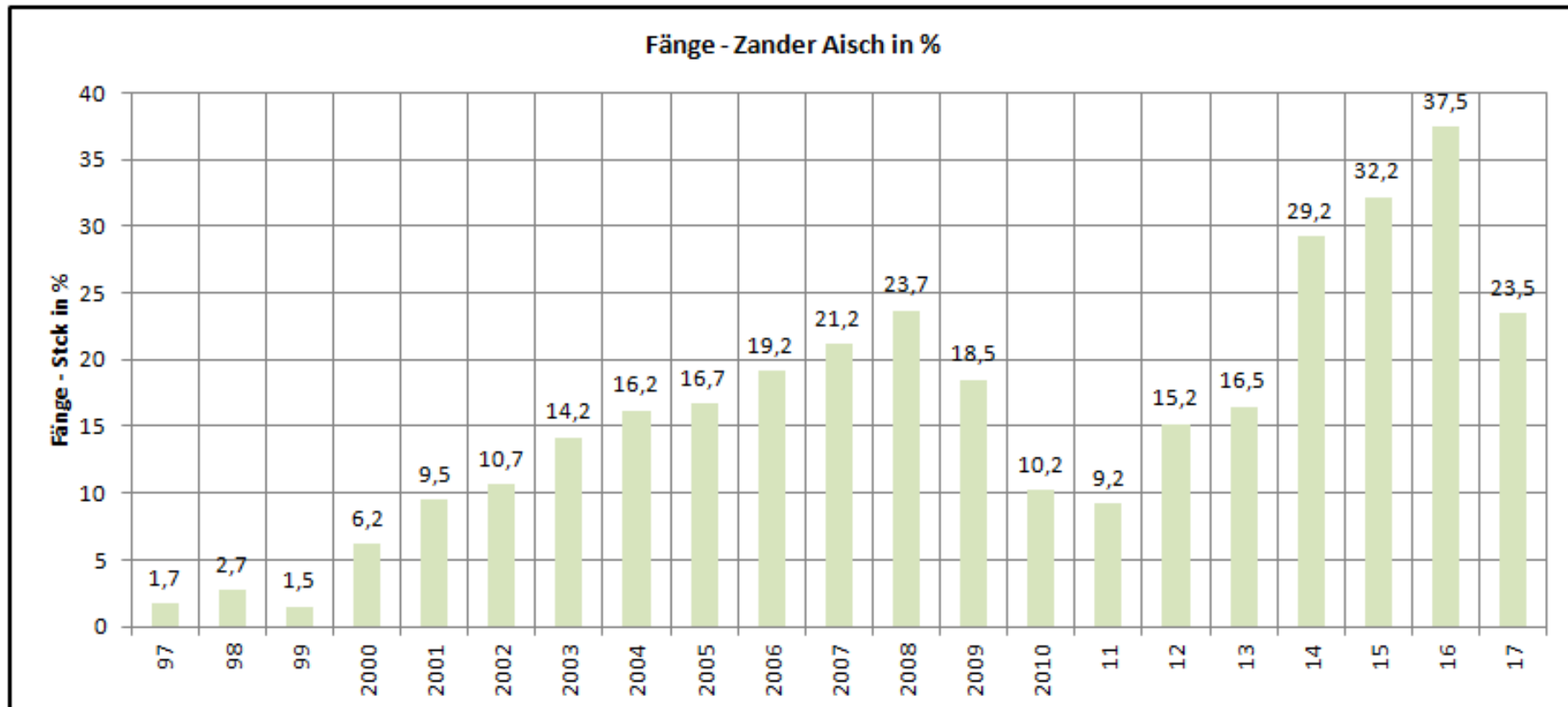
Davon wurden: ca. 2500 Karpfen (pro ha 66Stck.) ; 520 Hechte (pro ha 14 Stck.) ; 400 Zander (pro ha 11 Stck.) ; 700 Forellen (pro ha 19 Stck) jedes Jahr im **Durchschnitt** Besetzt. Bei den Karpfen wurden 2/3 K³ sowie 1/3 K² Besetzt. Bei den Prozent Angaben sind Verluste durch Prädatoren nicht mit eingerechnet.

Empfohlene Besatzmengen pro ha laut Fachliteratur: Karpfen 55/60Stck. - Hechte ca.25Stck. - Zander ca.40-50 Stck.- Forellen ca. 35 Stck.

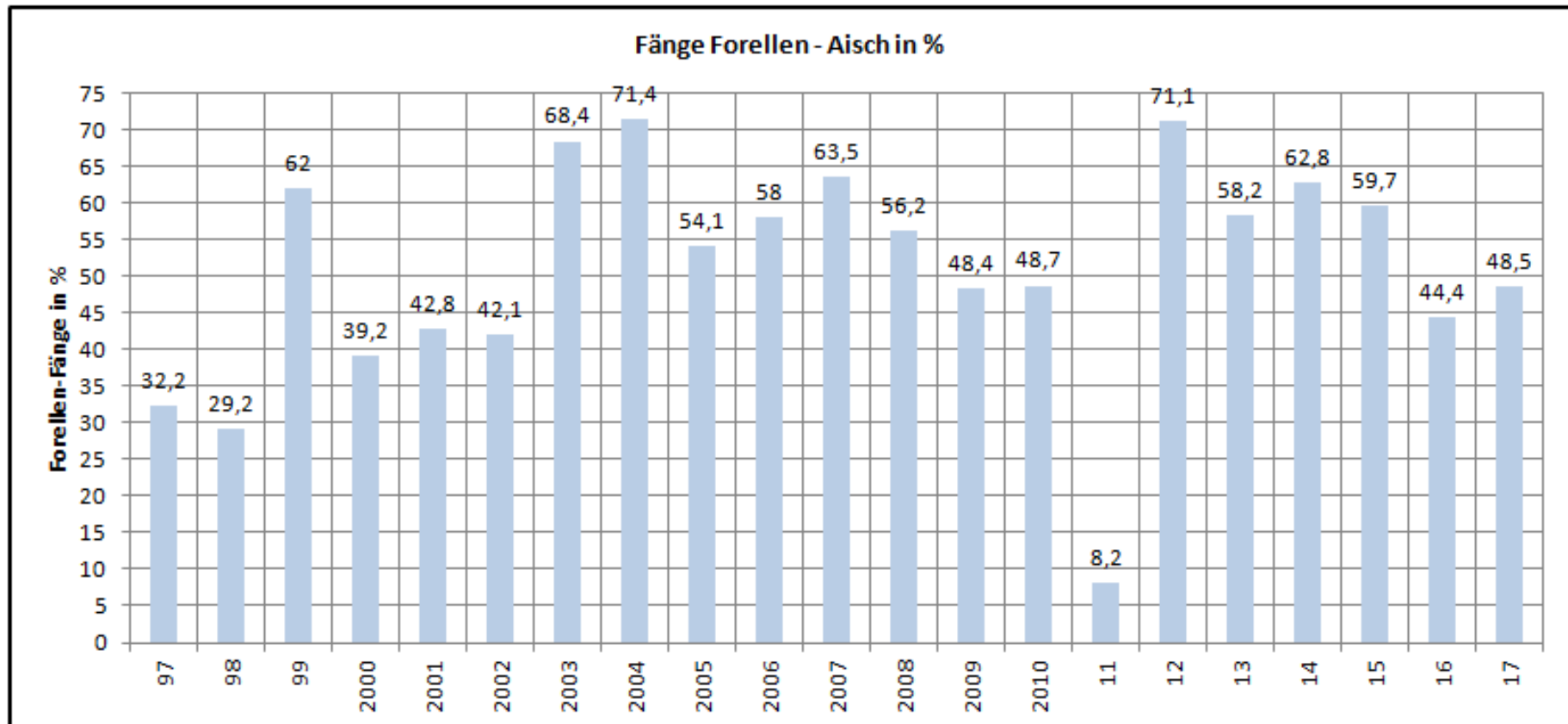


Hecht-Fänge Stck. in %





Am Anfang des aktiven Besatzes mit Zander wurden aus Kostengründen nur Z1 besetzt und damit stieg die Fangmenge entsprechend langsamer. Da aber durch eigene Aufzucht größere Zander (Z²) Besetzt werden konnten stieg die Fang Menge entsprechend schneller. Ich würde die Besatz Politik so weiter führen.



"011 wurden keine Forellen Besetzt, da keine Setzlinge mehr zu bekommen waren. Dafür wurde die doppelte Menge Glassaale Besetzt!