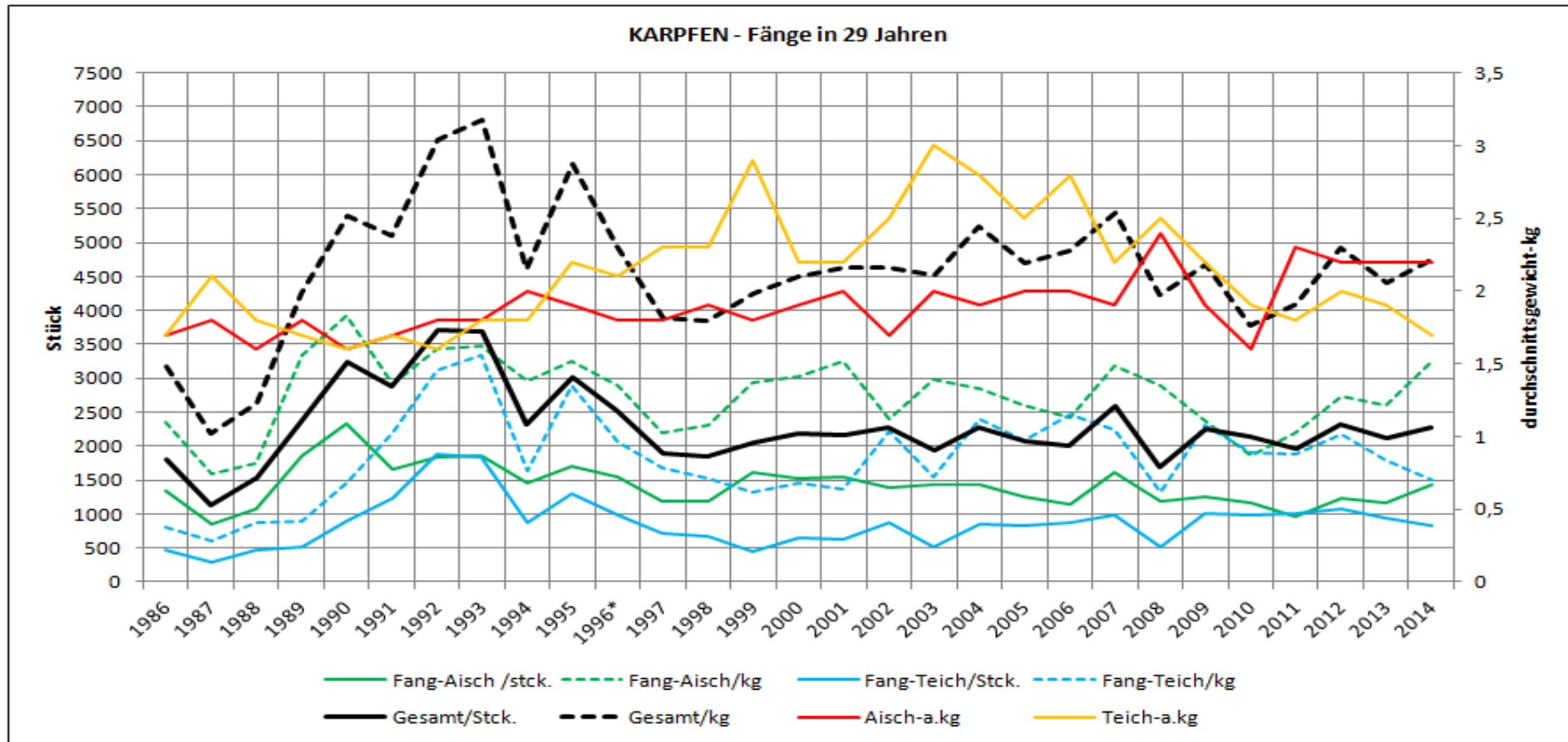
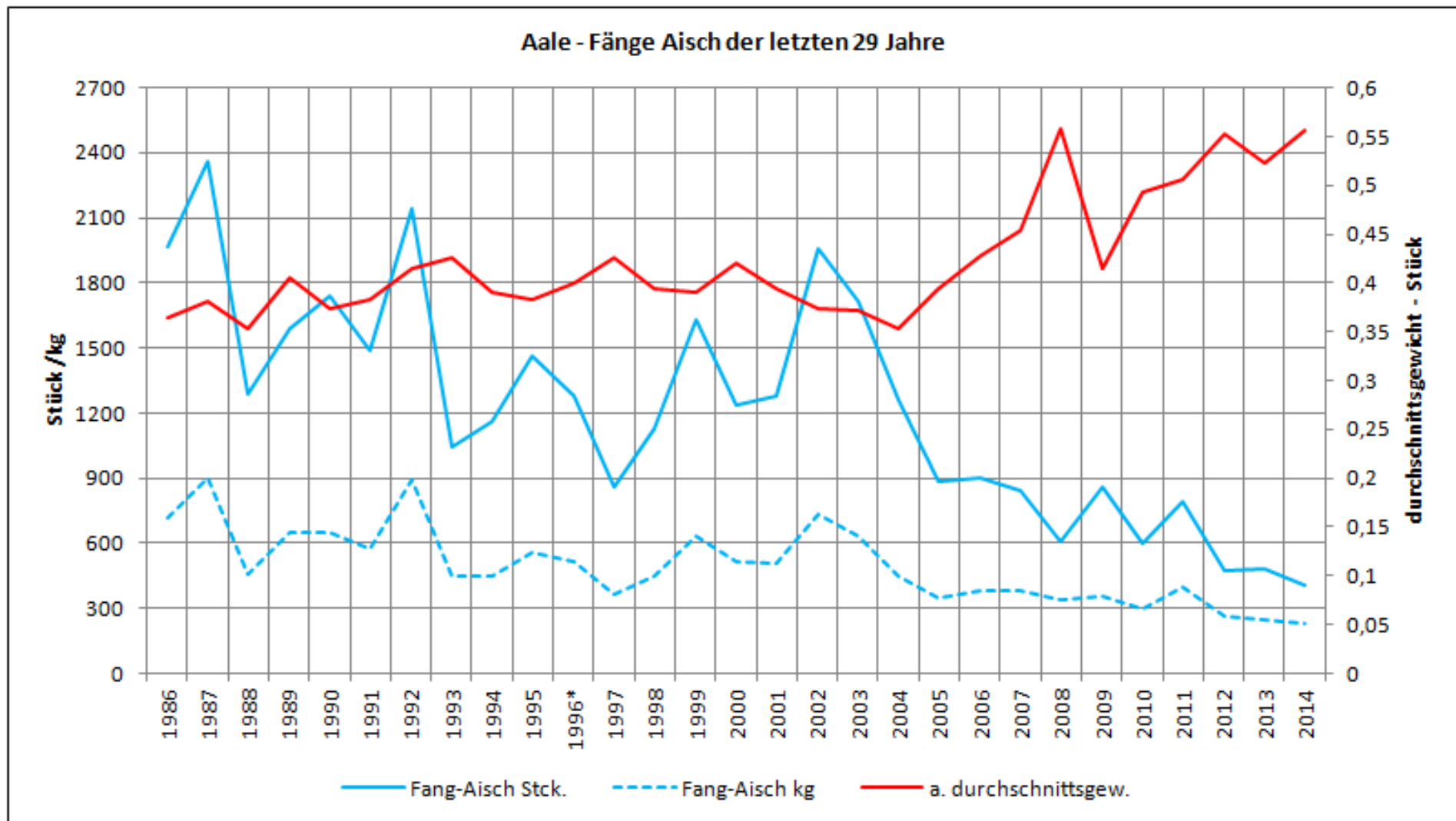


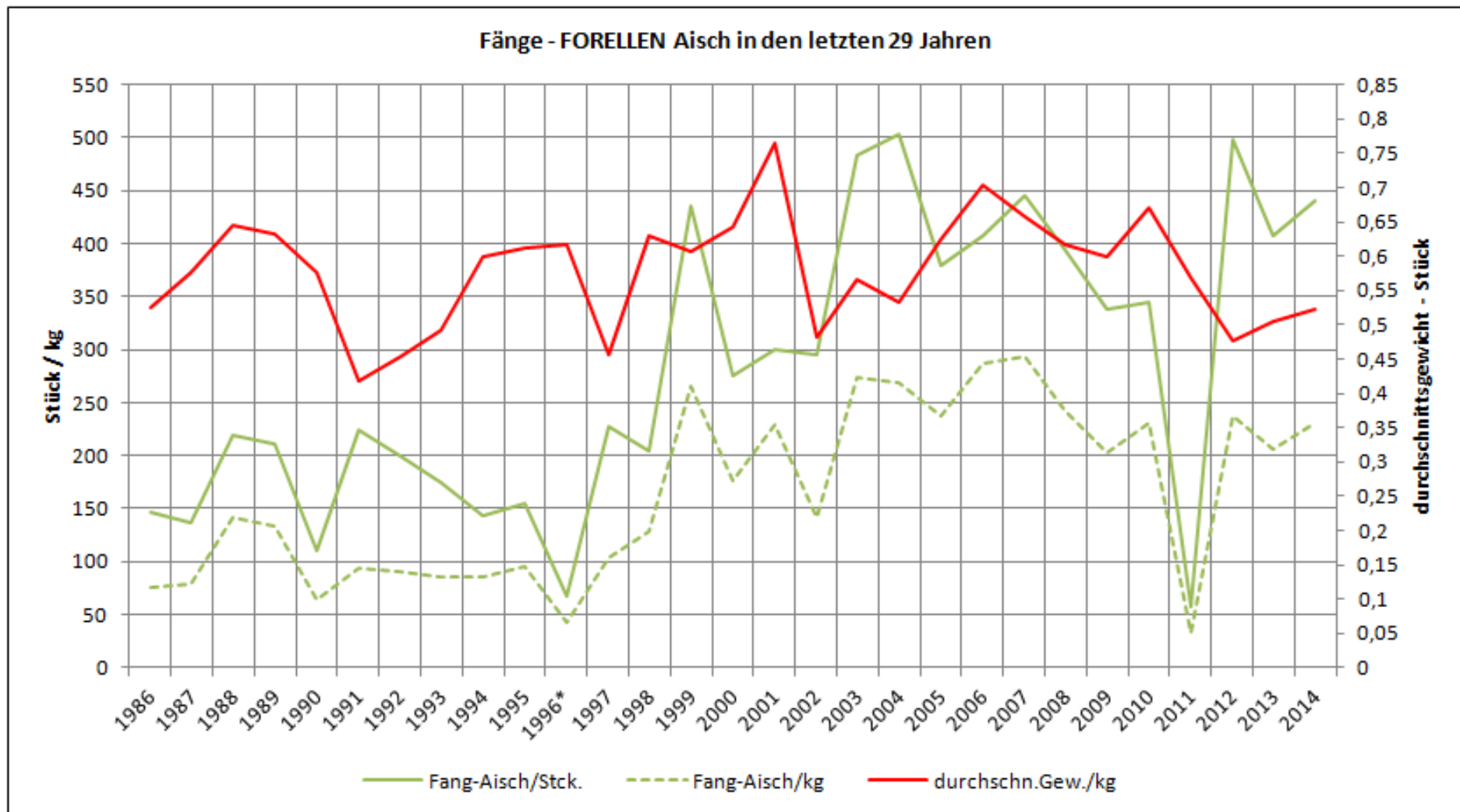
Vergleich Fänge Aisch und Teiche der letzten 29 Jahre.

Die Markierung >*< bei der Jahreszahl zeigt das erste massive Auftreten von Kormoranen am Gewässer an. Die Teichanzahl schwangt über die Jahre. 1986-89 gab es 1 Angelteich; 1990 2 Angelteiche ; 1991-92 3 Angelteiche; 1993-2002 4 Angelteiche; 2003-07 3 Angelteiche; 2008 2 Angelteiche; 2009 3 Angelteiche; 2010 2 Angelteiche, 2011-013 3 Angelteiche und 2014 2 Angelteiche.

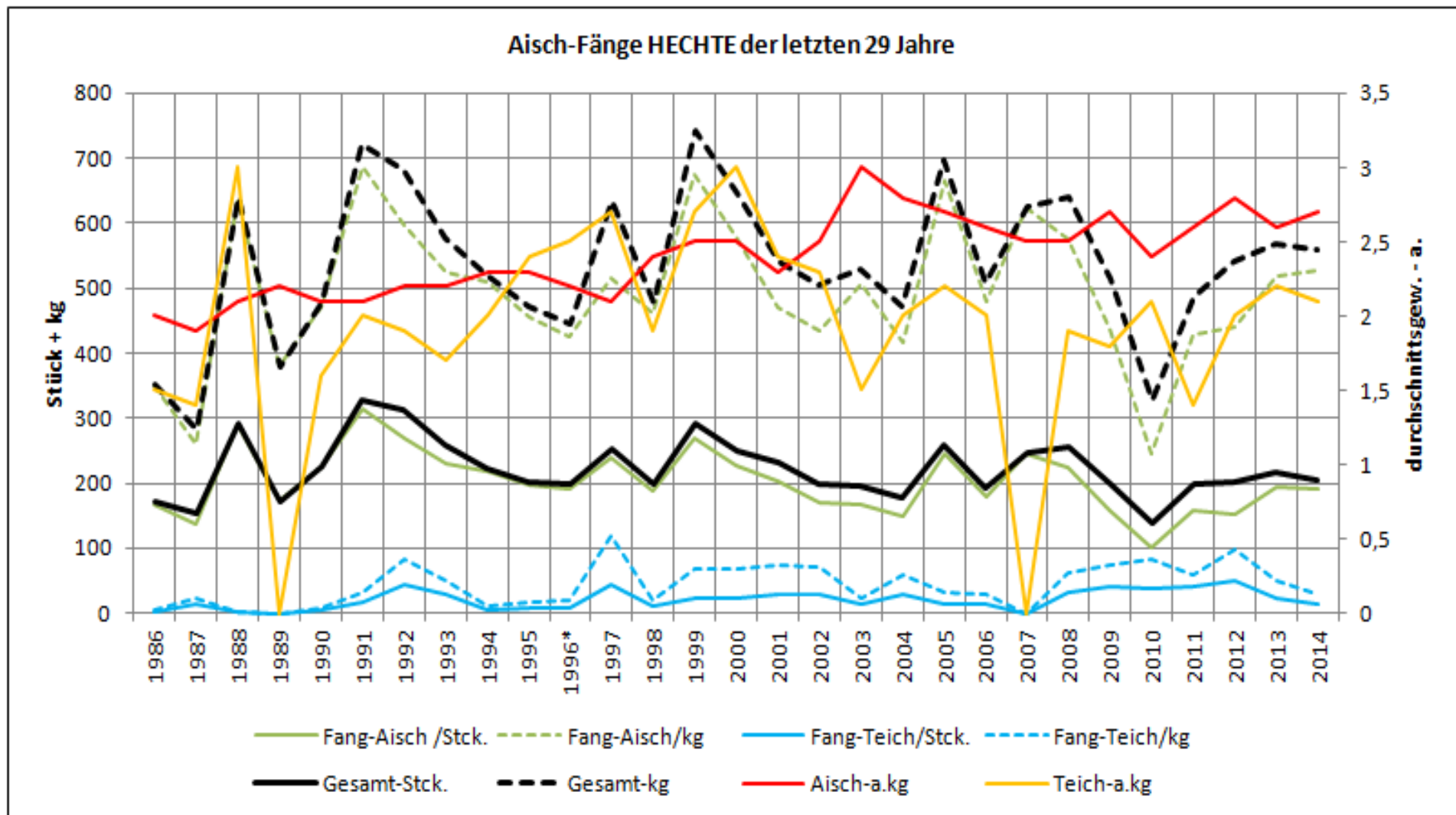




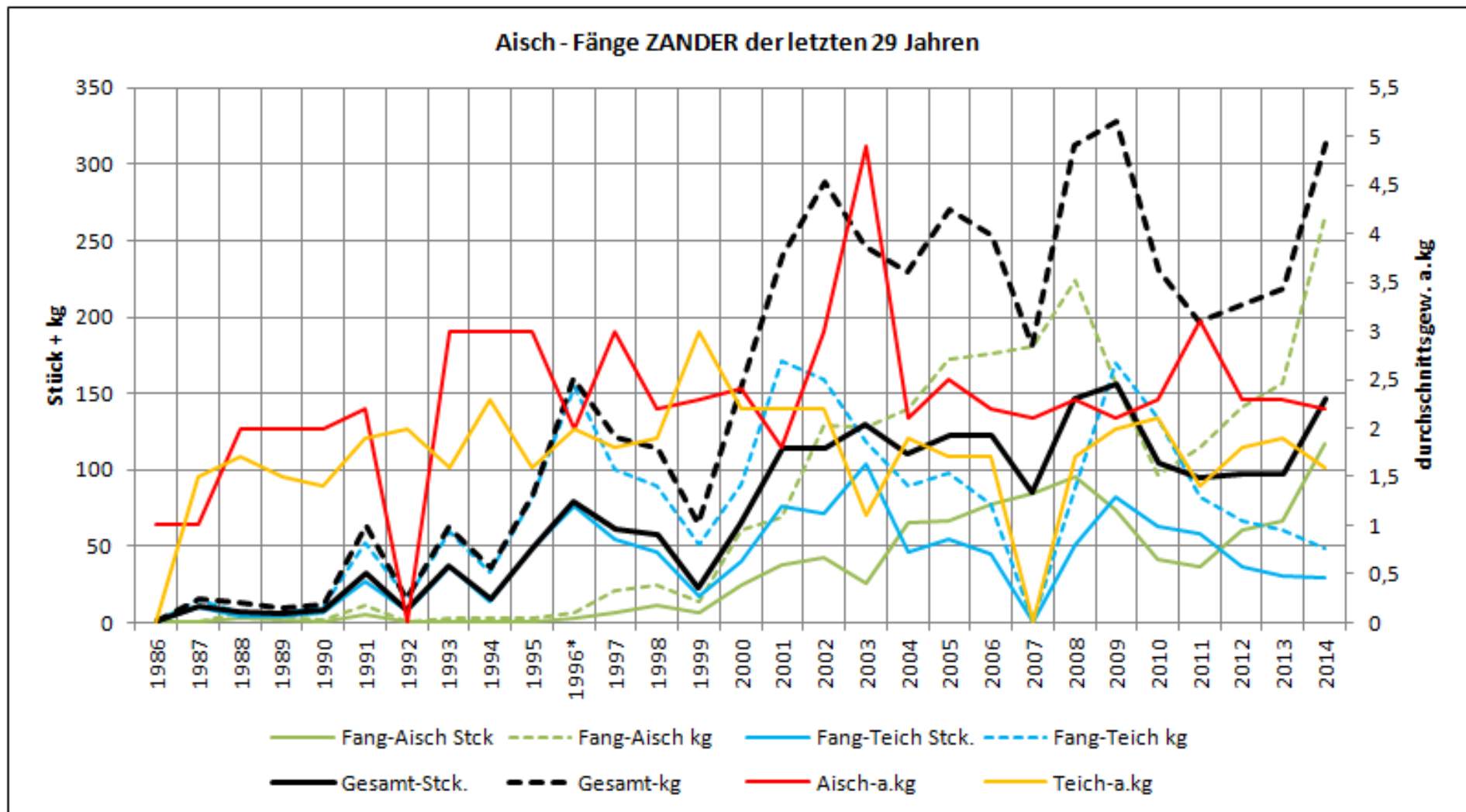
2005 bis 2010 kein Aalbesatz !



Ab ca. 2000 wurden die Forellen erst im Frühjahr Besetzt !

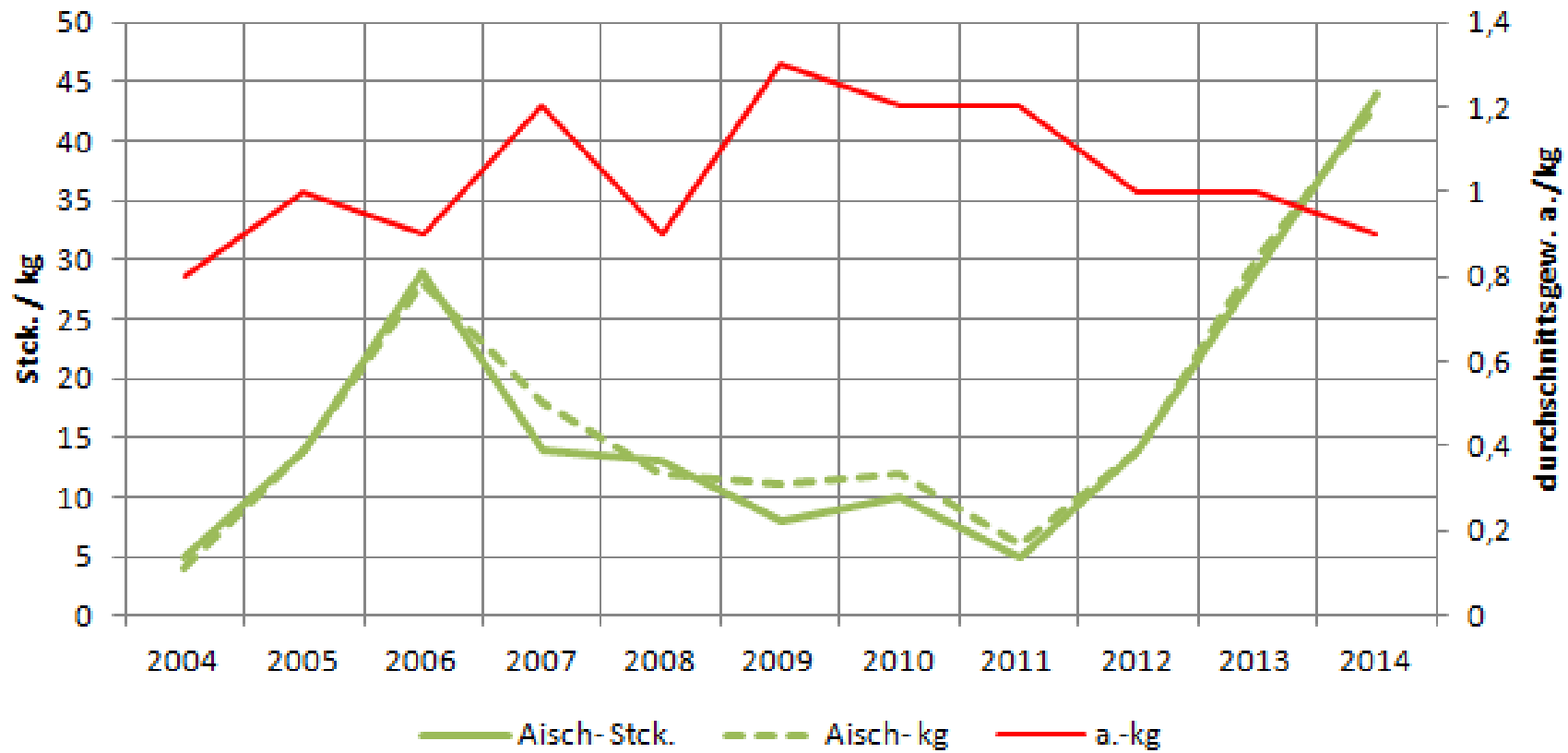


1989 und 2007 wurden keine Hechte in den Angelteichen gefangen !



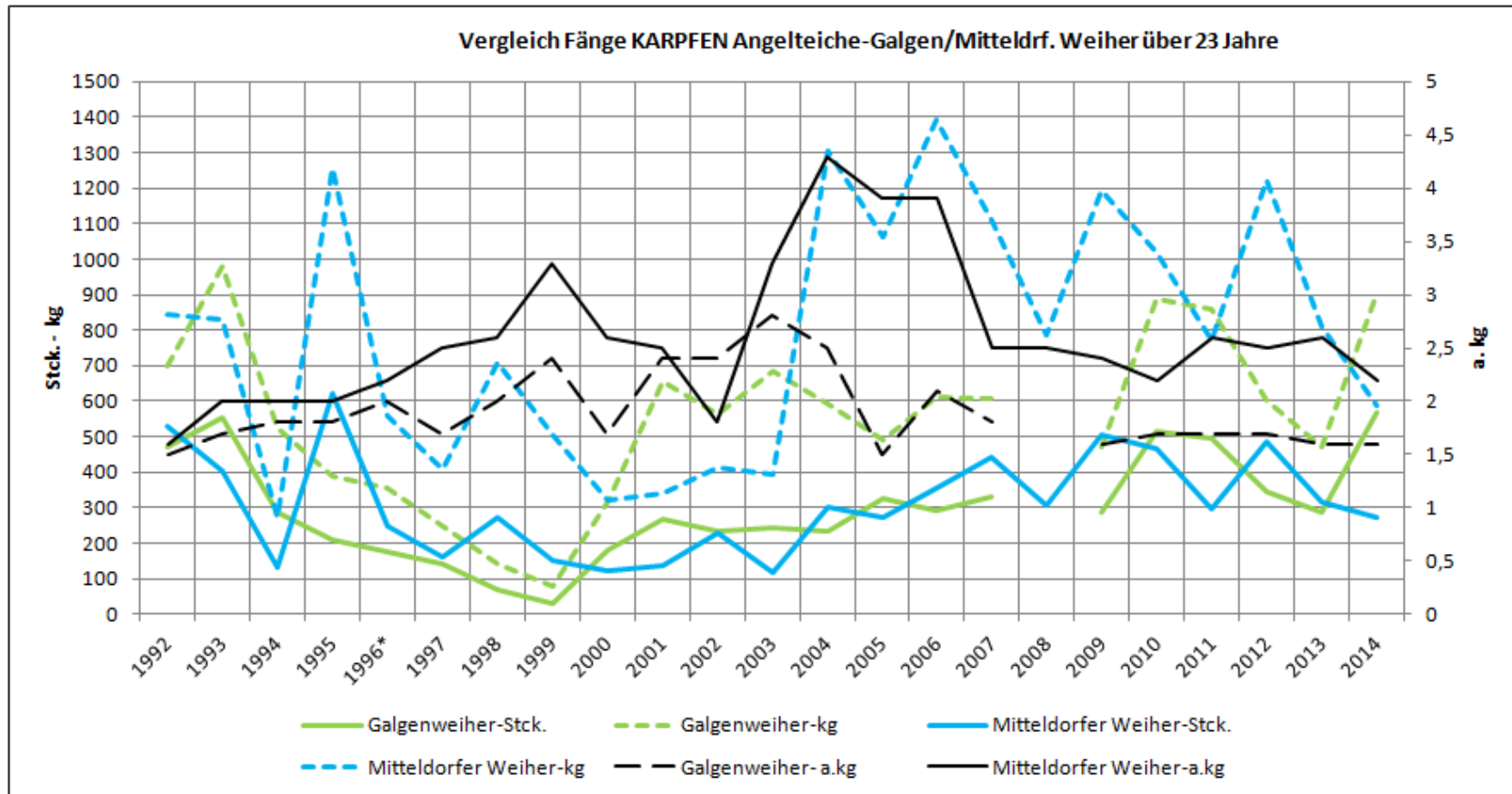
1992 in der Aisch keine Fänge , 2007 in den Angelteichen keine Fänge !

Fänge-Aisch RUTTEN seit derwiederEinbürgerung



Rutten-Besatz gab es laut meinen Unterlagen 1999/2000 (3200Stck.) sowie 2014

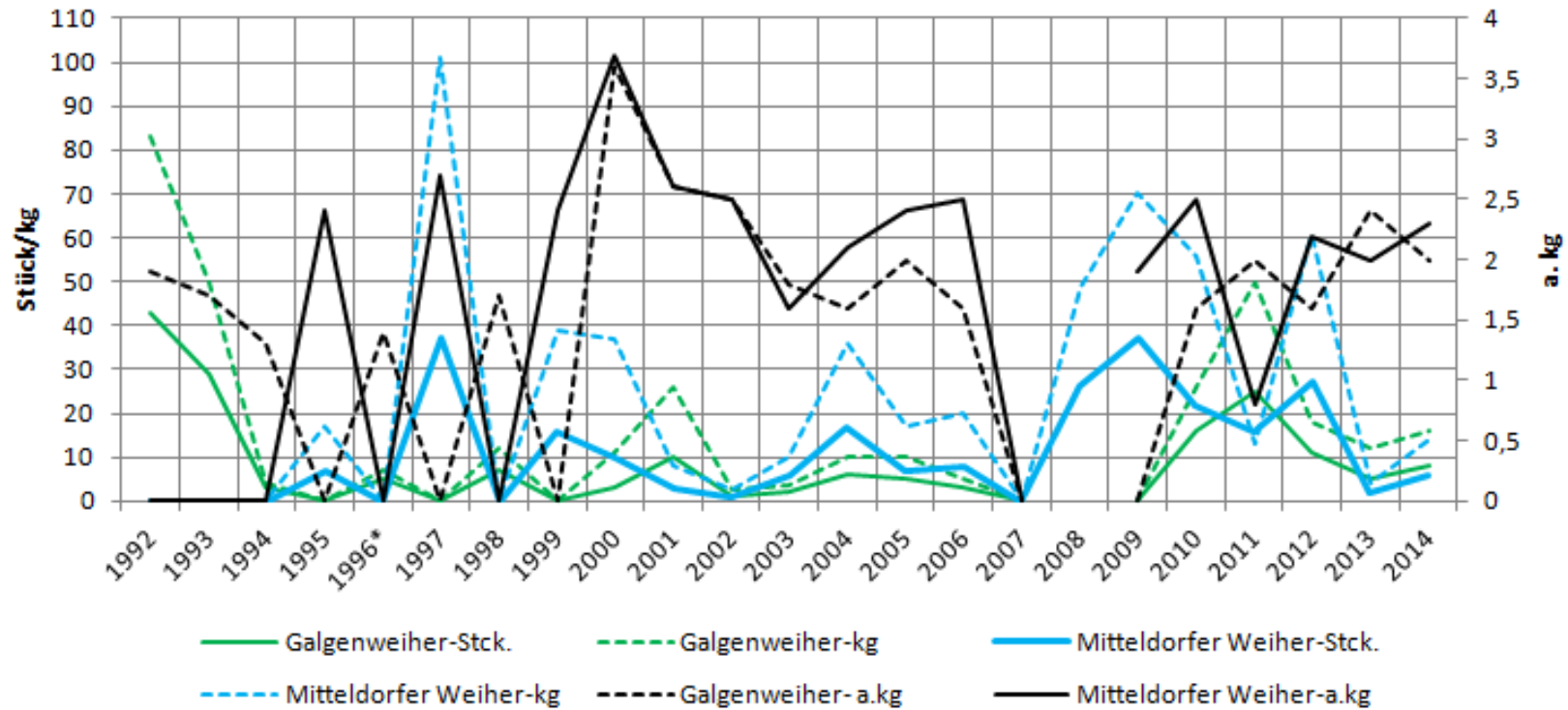
Vergleich Angelteiche - Galgenweiher (ca. 2ha) und Mitteldorfer Weiher (ca. 4ha)- Fänge/kg über 23 Jahre



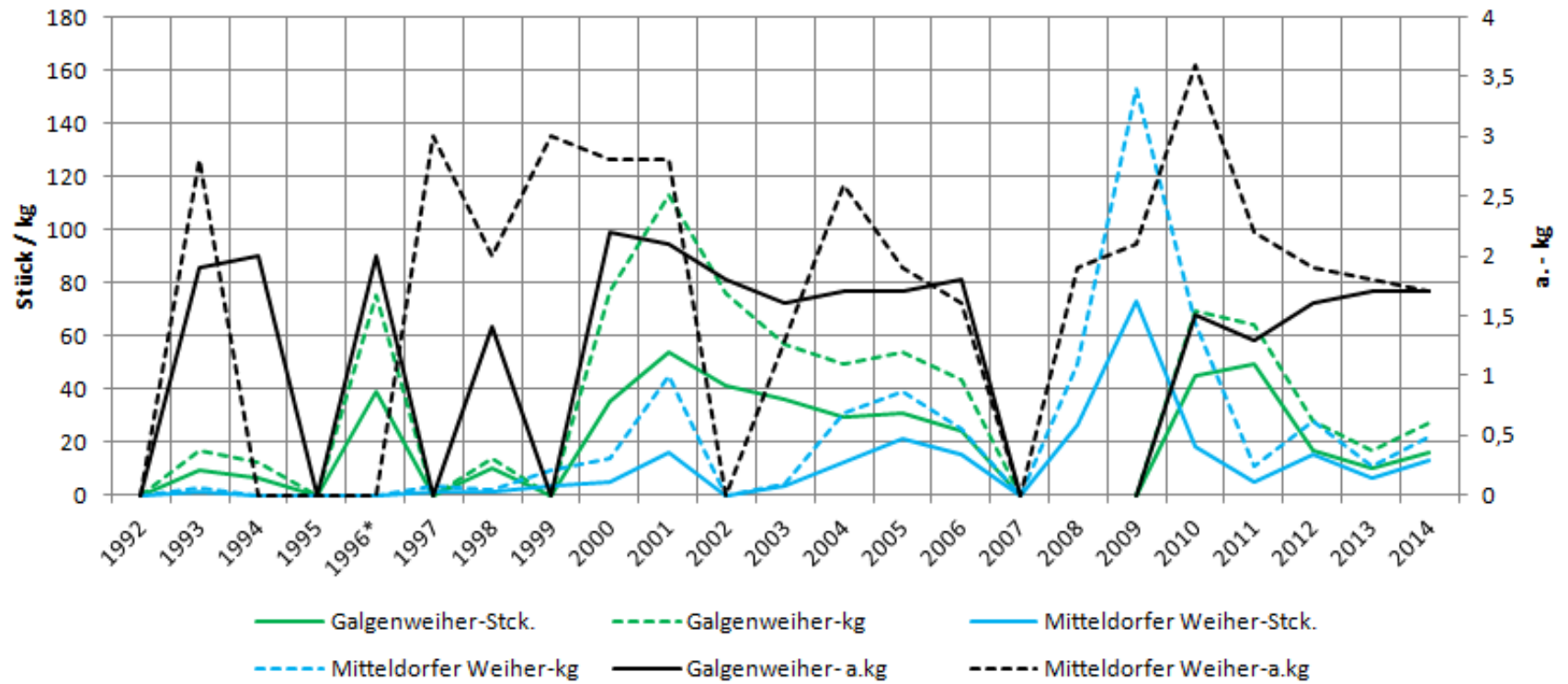
2008 gab es im Galgenweiher keine Fänge, da er saniert wurde.

1996 beginnt Einfall der Kormorane!

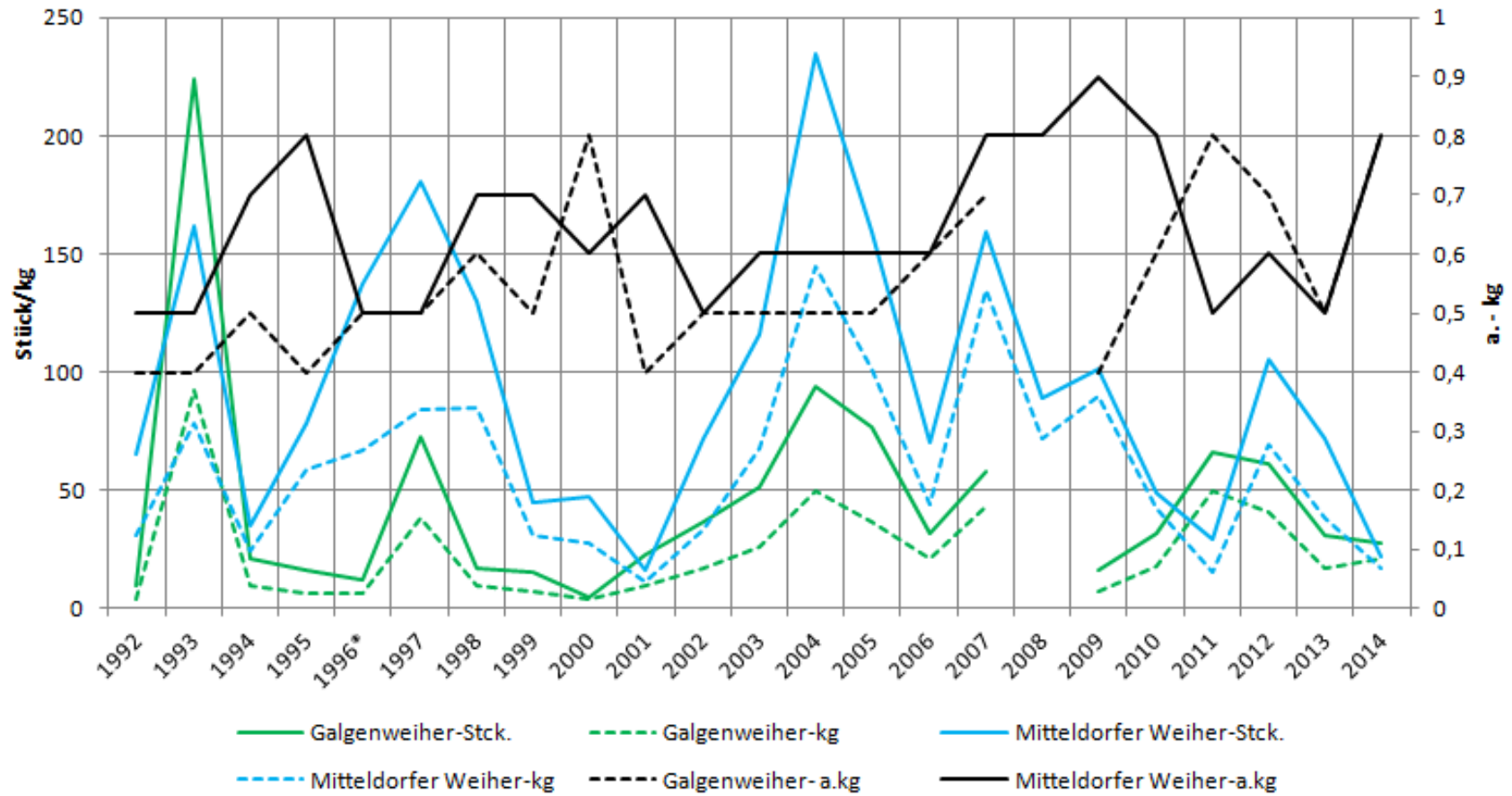
Vergleich-Fänge HECHTE Angelteiche Galgen/Mitteldorfer Weiher über 23 Jahre



Vergleich Fang-Angelteiche ZANDER Galgen/Mitteldorfer Weiher über 23 Jahre



Vergleich Fang SCHLEIEN - Angelteiche Galgen/Mitteldorfer Weiher über 23Jahre



Vergleich Fänge WEIßFISCHE u. Son. - Angelteiche Galgen/Mitteldorfer Weiher

